

Fragen und Antworten zum Wärmestrom

Wie wird Wärmestrom abgerechnet?

Wärmestrom kann mit verschiedenen Zählervarianten abgerechnet werden. Bei Zählern unterscheidet anhand der Zählwerke man zwischen Ein- und Doppeltarifzählern.

Mit folgenden Zählervarianten können Sie günstigen Wärmestrom beziehen:

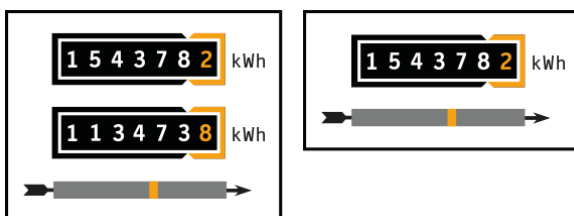
- **Gemeinsame Messung von Wärmestrom und Haushaltsstrom**
(Einsatz überwiegend bei Speicherheizungen)



Sie besitzen einen **Doppeltarifzähler**, mit dem der **Wärmestrom** und der **Haushaltsstrom** erfasst werden.

Abb. 1) Doppeltarifzähler für Wärme- und Haushaltsstrom

- **Getrennte Messung von Wärmestrom und Haushaltsstrom**
(Einsatz überwiegend bei Wärmepumpen)



Sie besitzen einen **Doppeltarifzähler für Wärmestrom** und zusätzlich einen **Eintarifzähler**, mit dem der **Haushaltsstrom** separat erfasst wird.

Abb. 2) Doppeltarifzähler für Wärmestrom und zusätzlicher Eintarifzähler für Haushaltsstrom